

Adéma



CLÉZ

VOTRE ESPACE BUREAU

Adéma +

Le + d'Adéma est la dynamique fonctionnelle que CLEN a su lui conférer. Réglable en hauteur, ce poste devient plus intuitif, plus polyvalent. Adéma + incarne une génération de bureaux aux formes essentielles qui a su évoluer pour répondre aux nouvelles façons de travailler.

The Adema's major asset is the functional dynamics instilled by CLEN. Height-adjustable, this workstation becomes more intuitive and versatile. Adéma + embodies a generation of desks in essential forms which has evolved in tune with new ways of working.

Un bureau à la hauteur

Hitting the office heights

Adéma + réglable

Adéma + adjustable desking

Assis-debout

Sitting-standing

une posture CLEN qui ne date pas d'hier
a well-established CLEN posture



En 1984 CLEN conçoit Polyandre, un mobilier-système qui permet de créer des espaces d'activités polyvalentes plutôt qu'un poste de travail figé.

In 1984, CLEN designed Polyandre, a furniture system that created versatile work areas rather than a fixed workstation.

1984

" Il faut que l'homme travaille assis, mais aussi debout, qu'il se lève, qu'il marche un peu ".
" People need to work sitting down, but also standing up. They need to get up and walk around ".

Propos de Claude Catelas recueillis par *Libération*, 15 février 1984.
Claude Catelas in Libération, 15 February 1984.



Aujourd'hui Adéma +, réglable en hauteur, offre une solution plus contemporaine avec un poste tout-en-un.
Today height-adjustable Adema + offers a more contemporary solution with an all-in-one workstation.



Adéma + Intuitive

Réglable électriquement, le changement de position devient plus spontané.

Electrically adjustable, changing position becomes more spontaneous.

Se concentrer Brainstormer

Focusing / Brainstorming



Adéma + dynamics

La polyvalence du poste devient un vrai moteur de stimulation.
Adéma s'adapte naturellement au contexte de travail.

*The versatility of the workstation becomes a real source of stimulation.
Adéma fits naturally into the work environment.*

Faire naître des idées

Sparking ideas



Mieux travailler ensemble

Working together better

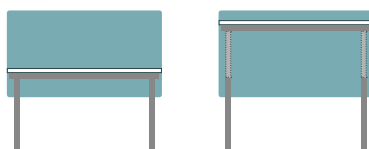


Côte à côte

Side by side

Écran individuel fixe

Fixed individual screen



Adéma + acoustics



L'écran Adéma + définit un espace privatif isolé phoniquement, ou disparaît et invite à l'échange selon la hauteur du plateau.

The Adéma + screen defines a soundproofed space or disappears to encourage discussions, depending on the desktops' height.



Face à face

Face to face

Écran partagé fixe / Piétement partagé

Fixed shared screen / Shared foot



Maîtriser ses modes

Controlling communication modes

Se réunir & échanger

Meeting & discussing



de communication

Briefer, débriefeur

Briefing, debriefing



Adéma + flexible

Adéma s'adapte naturellement au contexte de travail.

Adéma fits naturally into the work environment.

Connectique intégrée

Connectors flush with the desktop



Top Access

Pour un accès facile à votre boîtier prise, il dispose d'un capot avec amortisseur de fermeture, 35 x 12 cm. Proposé en option à la place des obturateurs.

Top Access

For easy access to your socket, it features a lid with a soft close damper, 35 x 12 cm. Offered as an option to replace cable grommets.



Quelle connectique pour quel plateau ? Voir page 32
Which connectors for which workstation ? See page 32

à fleur de plateau

Boîtier prise intégré

Idéal pour recharger vos supports numériques.
Standard pour les postes réunion, en option pour les postes de travail.

Integrated socket

*Ideal to recharge your digital devices.
Standard for meeting tables, optional for workstations.*



Adéma + technic





- **Goulotte basculante** *Tilting cable tray*

Pour un accès facile au câblage

For easy access to cabling

- **Écran de séparation fixe** *Fixed separation screen*

Conçu spécifiquement pour Adéma + réglable afin d'optimiser la polyvalence du poste

Designed specifically for Adéma + height adjustable desks to optimise the versatility of the workstation.

- **Chemin de câble vertical** *Vertical cable spine*

Pour accompagner le plateau à la montée et à la descente.

Soit magnétisé sur le piétement, soit relié à un socle.

To accompany the desktop as it moves up and down

Magnetised on the foot or connected to a base.

- **Piétement en T** *T-shaped foot*

Pour faciliter le dégagement latéral

To facilitate lateral clearance

5 GARANTIE
ans

Les postes de travail assis / debout sont réglables électriquement de 70 à 119 cm.
CLEN a fait le choix de la sécurité et de la fiabilité en mettant en oeuvre un mécanisme silencieux et robuste même en cas de charge déportée sur le bureau.

*Sitting / standing workstations can be adjusted electrically from 70 to 119 cm.
CLEN is the safe and reliable solution with its silent and sturdy mechanism even when the load is off-centre on the desktop.*

Le logiciel qui pilote votre poste réglable Adéma +

- Il se substitue à la commande manuelle pour les fonctions de montée et descente (la commande manuelle classique reste active).
- Il permet de mémoriser 3 hauteurs.
- Il rappelle à l'utilisateur de changer de position à l'aide de 2 programmes personnalisables : calories dépensées ou temps passé debout.

The software that drives your adjustable Adéma + workstation.

- *It replaces the manual control for up and down functions (the classic hand control remains active).*
- *It can save 3 heights.*
- *It reminds the user to change positions with 2 customisable programmes : calories spent or time spent standing.*



Adéma + smart

L'esprit et le corps en mouvement :
le logiciel CLEN ERGO SOFT vous aide à trouver votre rythme.

*Body and mind in motion :
CLEN ERGO SOFT software helps you find your rhythm.*

Clen ergo Soft



Adéma + ergonomics

Le réglage assis/debout permet de trouver la position adéquate pour chaque activité.

The sitting / standing setting helps find the right position for each activity.

Les Essentiels
Essentials

Adéma + postes standards

Adéma + standard desking

L'environnement du bureau reflète les modes de fonctionnement et de communication propre à chaque entreprise. Maîtriser son espace, le rendre plus fonctionnel renforce la dynamique de travail entre stimulation individuelle et émulation du groupe.

Les Essentiels d'Adéma + offrent des solutions modulaires pour dessiner votre espace sur mesure.

The office environment reflects the operating and communication modes specific to each company. Controlling space and making it more functional strengthens the work dynamic between individual stimulation and group emulation.

Adéma + Essentials offer modular solutions to define your customised area.

Des solutions d'aménagement à la mesure de vos besoins...

Layout solutions tailored to your needs...



...à la mesure de votre espace.
...to fit in with your space.





Poste droit
Desserte Alliance avec niche
Écran de séparation acoustique New Port
Caisson mobile avec coussin d'assise
*Straight workstation
Alliance office unit with one open shelf.
New Port desk-up acoustic screen
Mobile pedestal with cushion seat*

Poste compact 90° retour 45 cm
Desserte Alliance portes coulissantes
Écrans acoustiques Isola et Taoma

L-shaped desk

Alliance office unit with sliding doors

Isola and Taoma acoustic screens







La confidentialité n'exclut pas la convivialité
Confidentiality does not exclude conviviality





Voile de fond structurel

Structural modesty panel

La rigidité du poste est assurée par le voile de fond.
2 finitions : métal ou mélaminé.

Ici, la goulotte de câblage optionnelle se fixe sur le voile de fond métallique, et bascule pour un accès facile au câblage. Attention, la goulotte ne bascule pas lorsque le voile de fond est en Mélaminé ou lorsque le plan est équipé d'un top access.

The rigidity of the workstation is guaranteed by the modesty panel.

Here the optional cable tray is fixed onto the metal modesty panel and tips for easy access to the cabling. Important: the cable tray does not tip when the modesty panel is in melamine or when the desk is fitted with a Top Access.



Le piétement est équipé d'un cache amovible largement dimensionné pour véhiculer les câbles.

Hauteur du poste de travail : 73,5 cm.

*The foot is fitted with a removable cover sized to let through the cables.
Height of the workstation: 73.5 cm.*

des postes standards

Technical quality of standard workstations



Goulotte structurelle

Structural cable tray

La rigidité du poste est assurée par la goulotte structurelle.
Le voile de fond est optionnel.

*The rigidity of the workstation is guaranteed by the structural cable tray.
The modesty panel is optional.*

La goulotte structurelle permet de partager un piétement entre 2 plateaux.
En option : piétement réglable manuellement en hauteur de 68 à 78 cm
(uniquement pour poste droit avec goulotte structurelle).

*The structural cable tray allows two side by side desktops to share one foot.
Optional : manually height-adjustable foot - from 68 to 78 cm -
(only for the straight workstation with structural cable tray).*



Une idée bien pensée
A well-thought out idea

Adéma + Oser la couleur
Opt for daring colour



Angles rayonnés Plan épaisseur 30 mm

*Rounded corners
Thickness of the desktop 30 mm*

Angles vifs Plan épaisseur 22 mm*

*Sharp corners
Thickness of the desktop 22 mm*

* Sur une sélection de plans, voir pages 38 et 39

**On a desktops' selection, see pages 38 and 39*

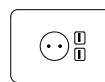
Connectiques intégrées sur plateaux *Built-in connectors*



Plan, Ep. 30 mm
Desktop, THK. 30 mm



Plan, Ep. 22 mm
Desktop, THK. 22 mm



Passe-câbles
Cable grommets

Boîtier Prise Intégré
Integrated socket

Top Access
Top Access

Poste Fixe <i>Fixed desking</i>	Voile de Fond structurel Métal <i>Metal structural modesty panel</i>	✓	Option	Option
	Voile de Fond structurel Bois <i>Wooden structural modesty panel</i>	✓	Option	—
	Goulotte structurelle <i>Structural cable tray</i>	✓	Option	—
Poste Réglable Électriquement <i>Electrically adjustable desking</i>	Poste droit <i>Straight workstation</i>	✓	Option	Option
	Réunion <i>Meeting table</i>	—	✓	—

Plateau Stratifié antibactérien ou Mélaminé

Melamine and antibacterial Laminate desktop



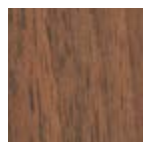
Actual



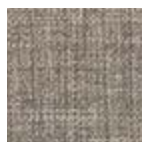
Orme OM



Merisier Naturel MN



Noyer NY



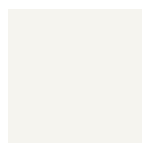
Tweed* TW



Métal Brossé* MBR



Argent Brossé* AB



Blanc BM



Sable* SA



Argile* AG



Vert Anis* VA



Rouge* RO



Prune* PN

* Sauf Mélaminé épaisseur 30 mm. * Except melamine 30 mm thick.

ClassiC



Érable Naturel EN



Chêne de Fil Naturel CFA



Chêne de Fil Ambré CFA



Pommier Royal PR



Poirier de Toscane PT



Gris GR

Chant ABS

ABS edging



Coordonné au plateau, épaisseur 2 mm
2 mm ABS edging coordinated with the desktop



Coordonné à la structure (sauf Argent), épaisseur 2 mm
2 mm ABS edging coordinated with the frame (except Silver)



En savoir +
Find out +

Nos stratifiés bénéficient d'une protection antibactérienne grâce à un traitement par ions argent Sanitized®.

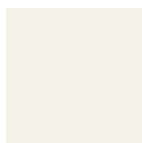
Our laminates receive antibacterial protection through Sanitized® silver ion treatment.





Structure *Frame*

En acier revêtement époxy. *In epoxy coated steel*



Blanc 19



Argent 22



Argile 45*

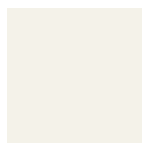


Sable 44*

* Sauf pieds réglables électriquement. * *Except electrically adjustable feet.*

Embout *End fittings*

Injectés en polycarbonate ou ABS. *Injected in polycarbonate or ABS.*



Blanc BL



Argent AR



Argile AG



Sable SA



Bleu BLU



Vert VE



Jaune JA



Orange OR



Rouge RO





Caractéristiques techniques des écrans acoustiques *Technical specifications for acoustic screens*

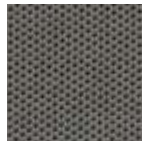
Épaisseur 40 mm. Composé de deux panneaux en médium de forte densité (2 x 10 mm), sur lesquels sont collés de part et d'autre une mousse de mélamine à forte performance acoustique (2 x 8 mm). L'ensemble est recouvert de tissu.

40 mm thick. Consisting of two panels in high density medium (2 x 10 mm) either side of which is glued with a high performance acoustic melamine foam (2 x 8 mm). It is completely covered with fabric.

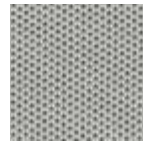
Écran acoustique Adéma +

Adéma + acoustic screen

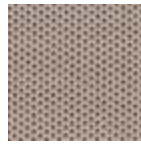
NatuR



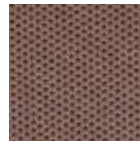
Ardoise NA 12



Perle NA 11



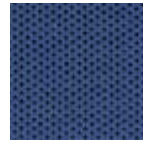
Taupe NA 01



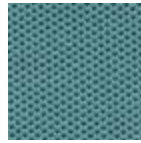
Châtaigne NA 02



Outre-Mer NA 14



Abysses NA 13



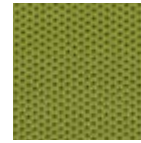
Lagon NA 15



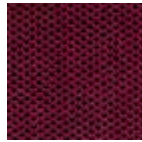
Fjord NA 16



Tilleul NA 09



Fougère NA 10



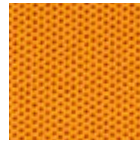
Pourpre NA 05



Grenade NA 04



Corail NA 03



Tournesol NA 06

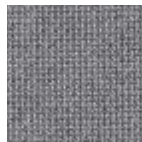


Mandarine NA 07

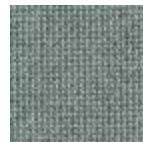


Pivoine NA 08

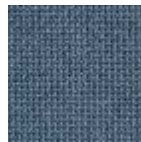
Tweed



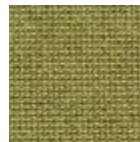
Ciel d'Hiver T 01



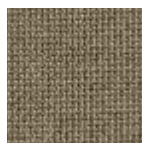
Écume de Mer T 08



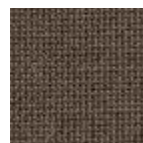
Bleu Glacé T 07



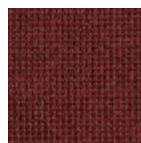
Vert Tropical T 04



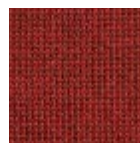
Gris Sauvage T 03



Brun Cendré T 02

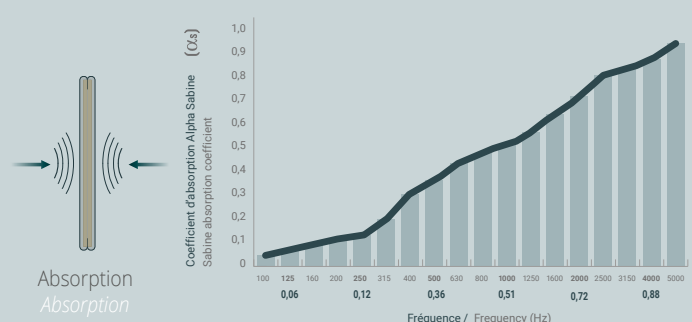
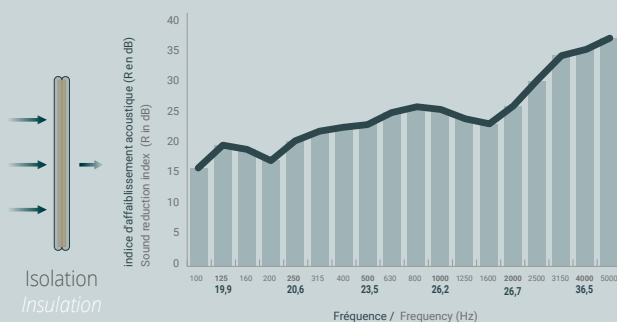


Rouge Terracotta T 06



Rouge d'Automne T 05

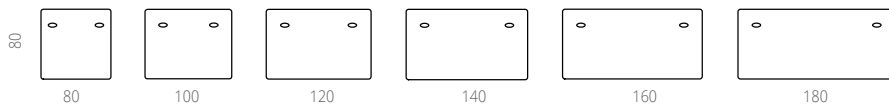
Découvrez le Nuancier CLEN
Discover the CLEN colour charts



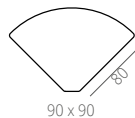
Plans standards *Standard desktops*

Droits *Straight desktops*

Plans épaisseur 22 ou 30 mm / 22 or 30 mm thick



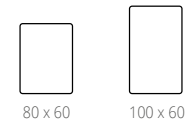
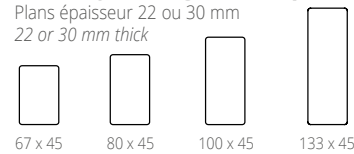
Angle 90°
90° curved linking top



Retours pour plans droits *Returns for straight desktops*

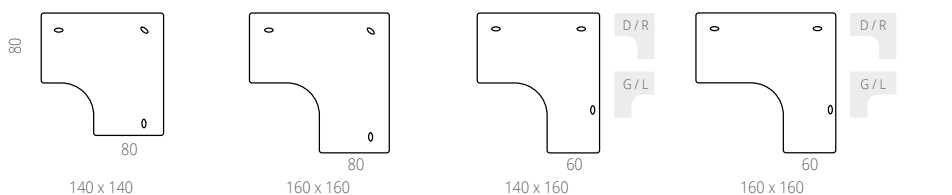
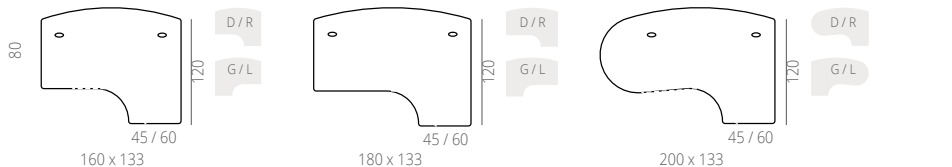
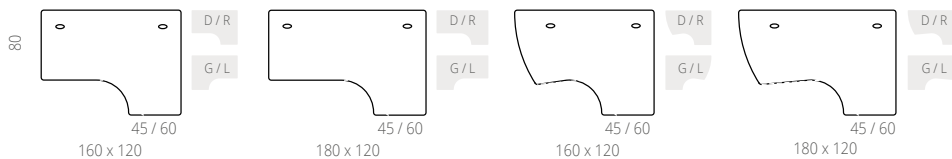
Plans épaisseur 22 ou 30 mm

22 or 30 mm thick



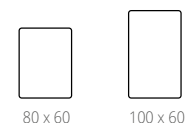
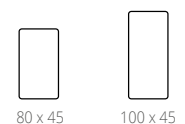
Compacts 90° *L-shaped desktops*

Plans épaisseur 30 mm uniquement / 30 mm thick



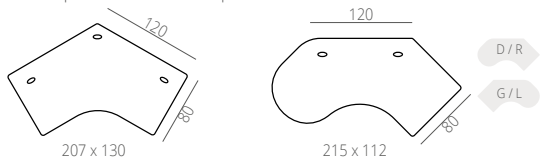
Retours pour plan compacts 90° *Returns for L-shaped desktops*

Plans épaisseur 30 mm uniquement / 30 mm thick



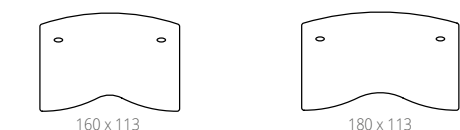
Compacts 120° et 135° *120° and 135° desktops*

Plans épaisseur 30 mm uniquement / 30 mm thick



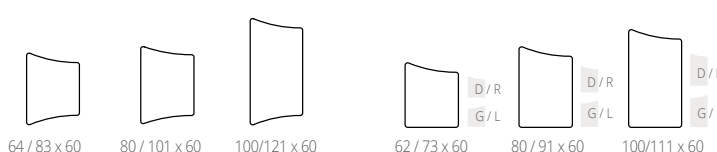
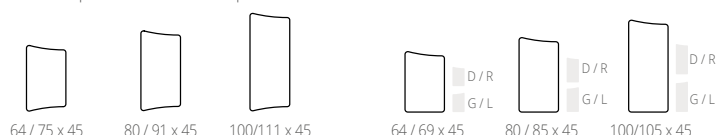
Vagues *Wave desktops*

Plans épaisseur 30 mm uniquement / 30 mm thick



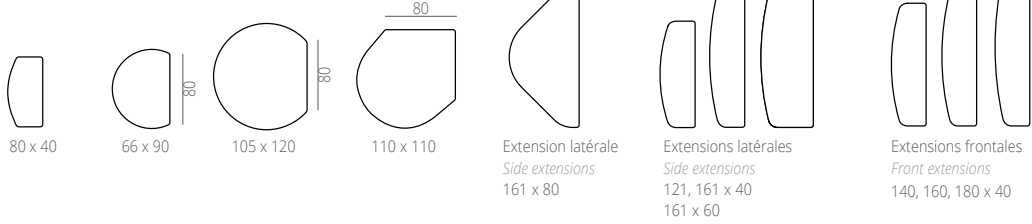
Retours pour plans vagues *Returns for wave desktops*

Plans épaisseur 30 mm uniquement / 30 mm thick



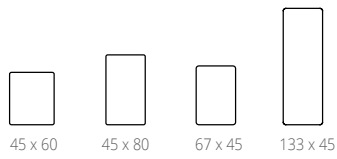
Convivialités *Extensions*

Plans épaisseur 22 ou 30 mm / 22 or 30 mm thick



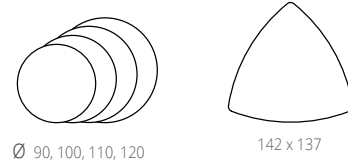
Tops de caissons *Cabinet tops*

Plans épaisseur 22 ou 30 mm / 22 or 30 mm thick



Tables de réunion *Meeting tables*

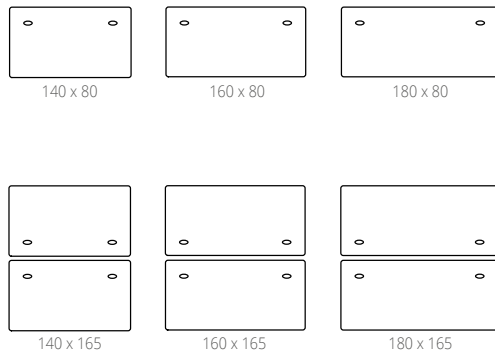
Plans épaisseur 22 ou 30 mm / 22 or 30 mm thick



Plans réglables électriquement *Electrically adjustable desking*

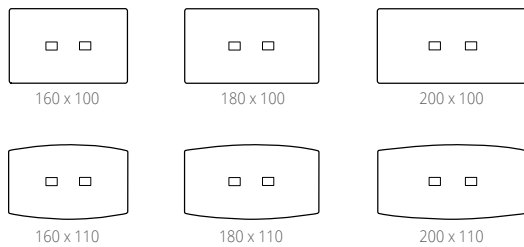
Droits *Straight desks*

Plans épaisseur 22 ou 30 mm / 22 or 30 mm thick



Tables de réunion *Meeting tables*

Plans épaisseur 22 ou 30 mm / 22 or 30 mm thick



L'ergonomie durable

Sustainable ergonomics

Une démarche Qualité et Environnementale certifiée

A certified Quality and Environmental approach

La garantie de la durabilité, la sécurité et le respect des aspects environnementaux et sociétaux.
Guaranteed durability, safety and compliance with environmental and social aspects.

ISO 9001 (2001) - ISO 14001 (2007)



PEFC : nos composants bois sont issus de forêts gérées durablement.
Notre chaîne de contrôle est certifiée PEFC.

*PEFC : our wooden components come from sustainably-managed forest.
Our control chain is PEFC-certified.*



NF OEC (Office Excellence Certifié)



NF Environnement



GS



CLEN est labellisée Sanitized® pour ses revêtements stratifiés (traitement anti bactérien)

CLEN has been approved as Sanitized® licence partner (antimicrobial laminate)



BILAN CARBONE® : CLEN s'engage à réduire ses émissions de CO2 de 20 % d'ici 2021, avec des actions sur les déchets, la consommation énergétique et les emballages.

BILAN CARBONE® (Carbon Footprint): CLEN is committed to reducing its CO2 emissions by 20% by 2021, with action on waste, energy consumption and packaging.



CLEN adhère à l'éco-organisme VALDELIA, dont le but est de reprendre le mobilier en fin de vie chez nos clients.

CLEN adheres to the VALDELIA French environmental organisation, whose goal is to take back end-of-life furniture from our customers (only applies in France).



CLEN est membre de l'Observatoire Actineo

Clen is a member of the Actineo Observatory



CLEN soutient et applique les 10 valeurs fondamentales du Pacte Mondial des Nations unies.

CLEN supports and applies the 10 core values of the UN Global Compact.

